



El ambiente
es de todos

Minambiente

BOLETÍN HIDROMETEOROLÓGICO DE LA MOJANA

Bogotá D.C, 18 de Marzo de 2020
Hora de la actualización: 12:00 HLC

BOLETÍN No: 080

CONTENIDO

1. CONDICIONES METEOROLÓGICAS

1.1 CONDICIONES METEOROLÓGICAS PRECEDENTES

1.2 CONDICIONES METEOROLÓGICAS ACTUALES

1.3 PRONÓSTICO METEOROLÓGICO DIARIO

2. CONDICIONES HIDROLÓGICAS

2.1 CONDICIONES HIDROLÓGICAS ANTECEDENTES

2.2 CONDICIONES HIDROLÓGICAS ACTUALES

2.2.1 SUBZONA HIDROGRÁFICA DEL RÍO SAN JORGE - CUENCA ALTA

2.2.2 SUBZONA HIDROGRÁFICA DEL RÍO SAN JORGE - CUENCA BAJA

2.2.3 SUBZONA HIDROGRÁFICA DEL RÍO NECHÍ - CUENCA BAJA

2.2.4 DIRECTOS AL BAJO CAUCA - CIÉNAGA LA RAYA ENTRE EL RÍO NECHÍ Y EL BRAZO DE LOBA

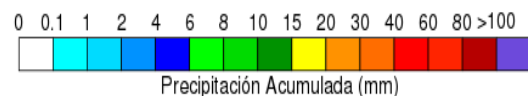
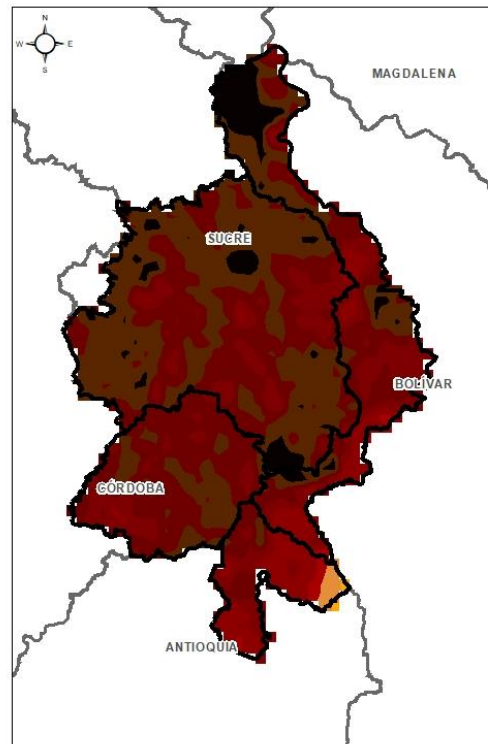
2.2.5 DIRECTOS AL CAUCA ENTRE PTO. VALDIVIA Y RÍO NECHÍ

2.2.6 DIRECTOS AL BAJO MAGDALENA ENTRE EL BANCO Y EL PLATO

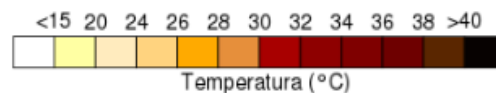
El Centro Regional de Pronóstico y Alertas Tempranas de la Mojana - CRPA La Mojana, busca fortalecer el sistema de alertas tempranas a través de un continuo monitoreo de las condiciones hidrometeorológicas, la generación de pronósticos meteorológicos y la difusión de alertas para la comunidad y los diferentes sectores productivos de la región.

Esta iniciativa hace parte de los proyectos "Reducción del riesgo y la vulnerabilidad frente al cambio climático en la región de La Depresión Momposina", financiado por el *Adaptation Fund* y "*Mojana, clima y vida*", financiado por el Fondo Verde del Clima, implementados por el Ministerio de Ambiente, el Fondo de Adaptación y el PNUD, en alianza con CORPOMOJANA e IDEAM.

1.1 CONDICIONES METEOROLÓGICAS ANTECEDENTES

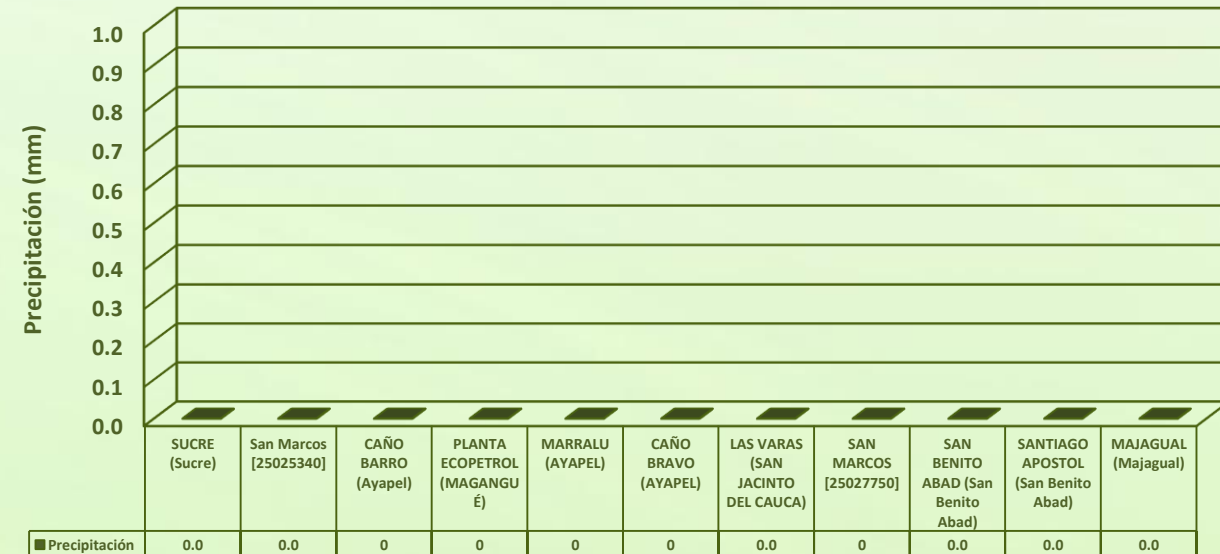


Estimación de Precipitación acumulada
16/03/2020(07:00)-17/03/2020 (07:00).
Fuente: IDEAM



Temperatura superficial Máxima por
estimación Satelital 16/03/2020
Fuente: IDEAM

Lluvia Registrada el 16 de Marzo de 2020

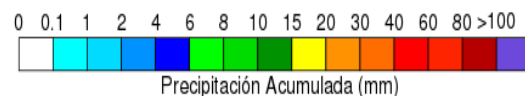
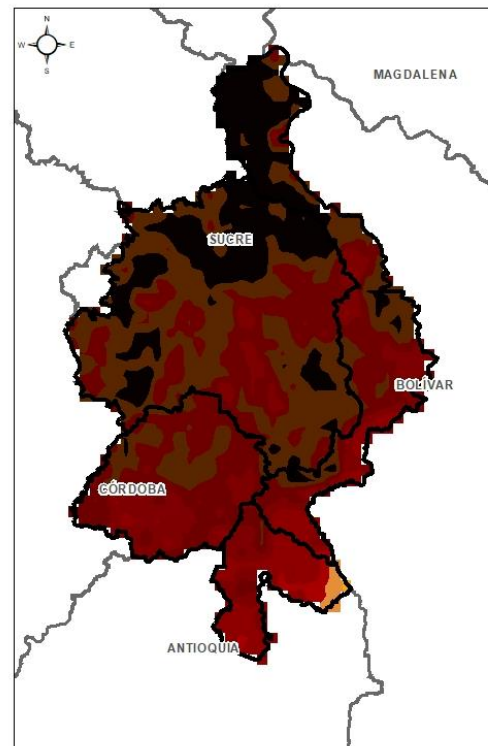
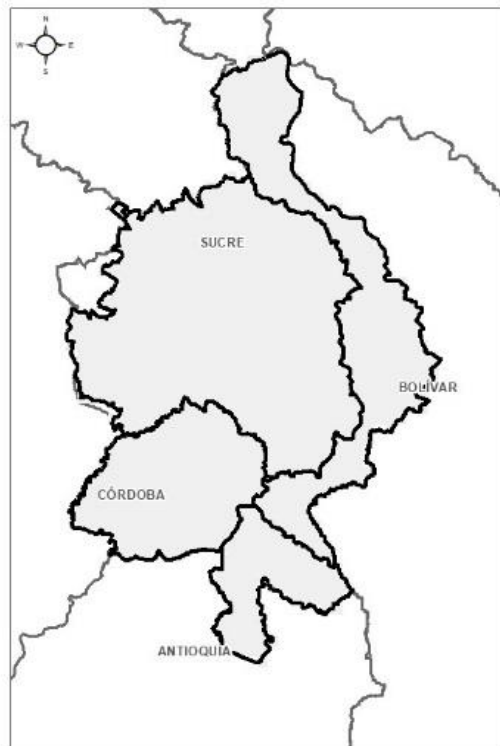


RESUMEN DE CONDICIONES PARA EL DÍA 16 DE MARZO

Precipitación: Cielo entre parcialmente nublado y despejado, con predominio de tiempo seco fueron las condiciones predominantes durante gran parte de la jornada del día de ayer en La Mojana; no se registraron precipitaciones.

Temperatura: Se registró una temperatura máxima de 37,6°C a las 15:00 horas y una mínima de 24,2°C en horas de la madrugada de hoy. La zona más cálida se ubicó al noroccidente y occidente de La Mojana.

1.1 CONDICIONES METEOROLÓGICAS ANTECEDENTES

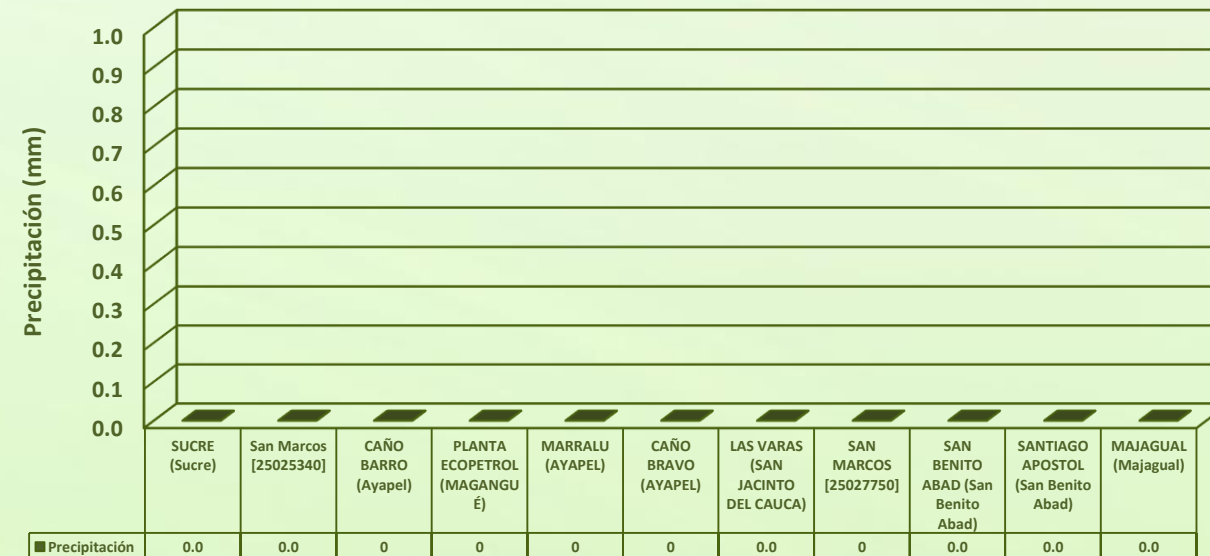


Estimación de Precipitación acumulada
17/03/2020 (07:00)-18/03/2020 (07:00).
Fuente: IDEAM



Temperatura superficial Máxima por
estimación Satelital 17/03/2020
Fuente: IDEAM

Lluvia Registrada el 17 de Marzo de 2020



RESUMEN DE CONDICIONES PARA EL DÍA 17 DE MARZO

Precipitación: Predominio de tiempo seco, con cielo entre despejado y parcialmente nublado, fueron las condiciones predominantes durante gran parte de la jornada del día de ayer en La Mojana; no se registraron precipitaciones.

Temperatura: Se registró una temperatura máxima de 37,4°C a las 16:00 horas y una mínima de 24,3°C en horas de la madrugada de hoy. La zona más cálida se ubicó al noroccidente y occidente de La Mojana.

1.2 CONDICIONES METEOROLÓGICAS ACTUALES

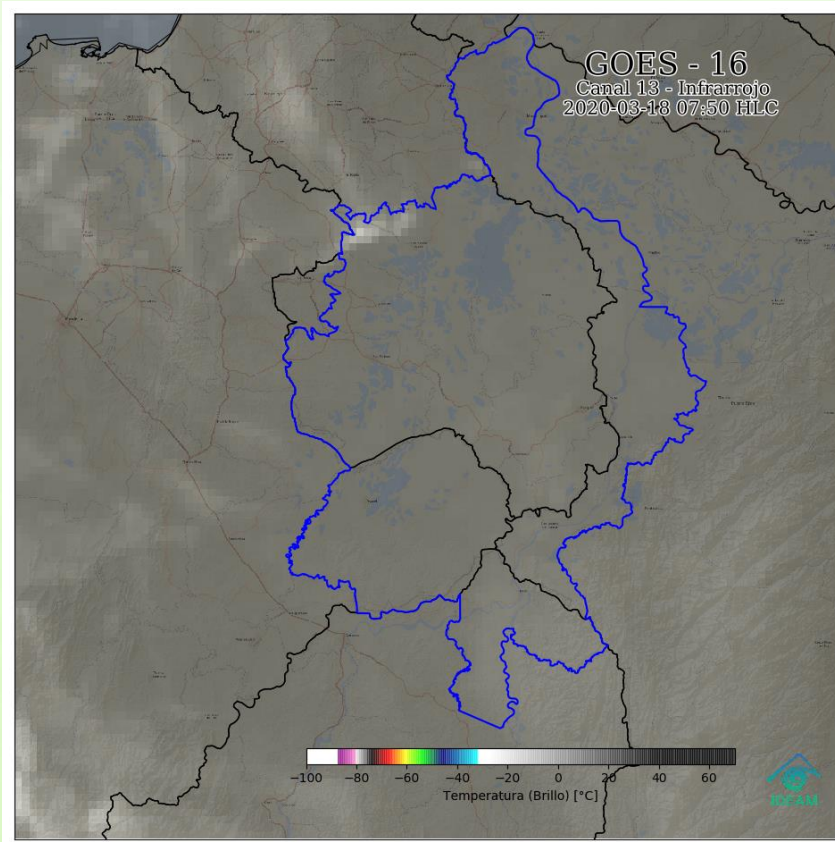


Imagen de satélite IR 07:50 HLC
Fuente: IDEAM

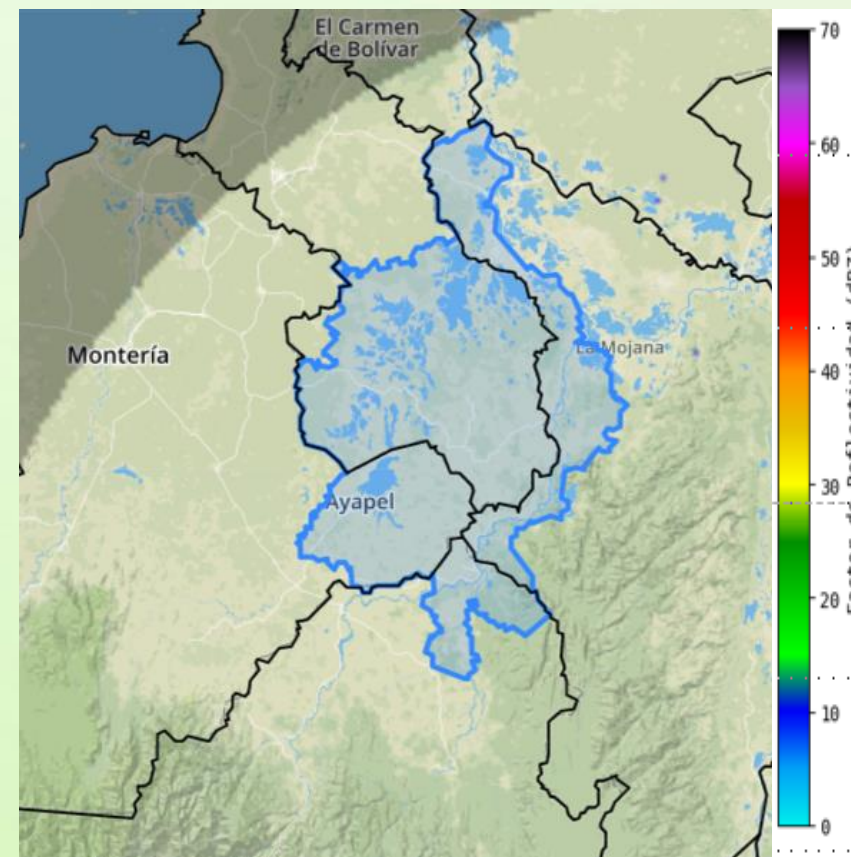
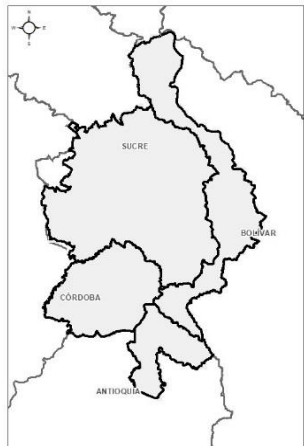


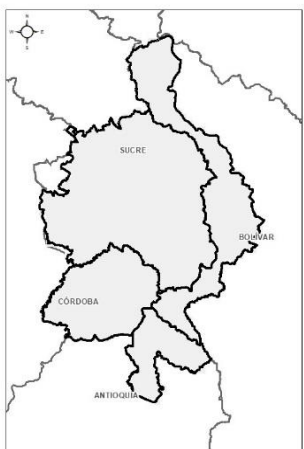
Imagen de radar 07:50HLC
Fuente: NOAA

Durante la mañana de hoy se aprecia cielo parcialmente nublado sobre el territorio mojanero.

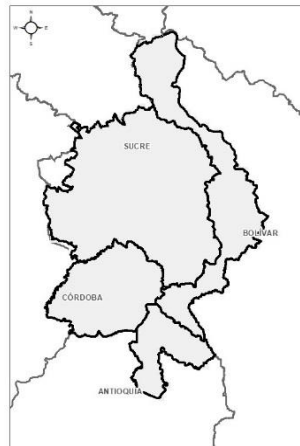
1.3 PRONÓSTICO METEOROLÓGICO



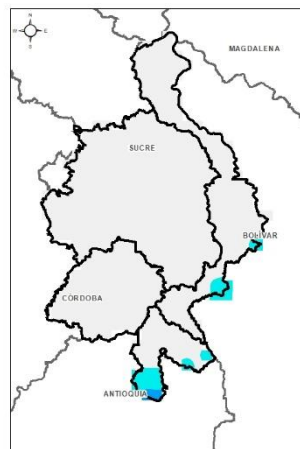
TARDE DEL 18 DE MARZO



ACUMULADO 18/03 AL 19/03



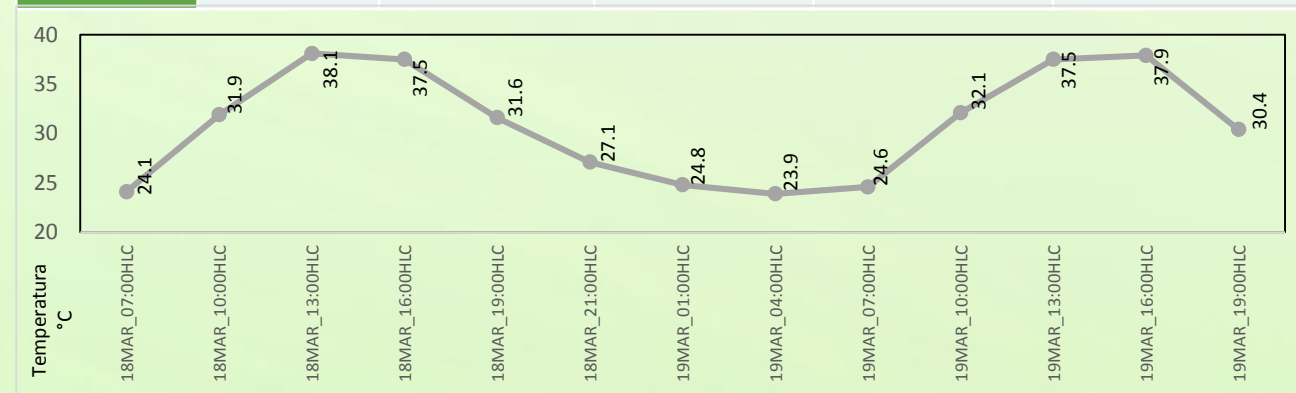
NOCHE DEL 18 DE MARZO



ACUMULADO 19/03 AL 20/03



Día	Jornada	Temperatura Máxima	Nubosidad	Tipo de Precipitación	Probabilidad de Lluvia(%)
LUNES 18 de marzo	Tarde	37,5 °C	Despejado	Sin lluvias	10%
	Noche	27 °C	Despejado a Parcialmente nublado	Sin lluvias	30%



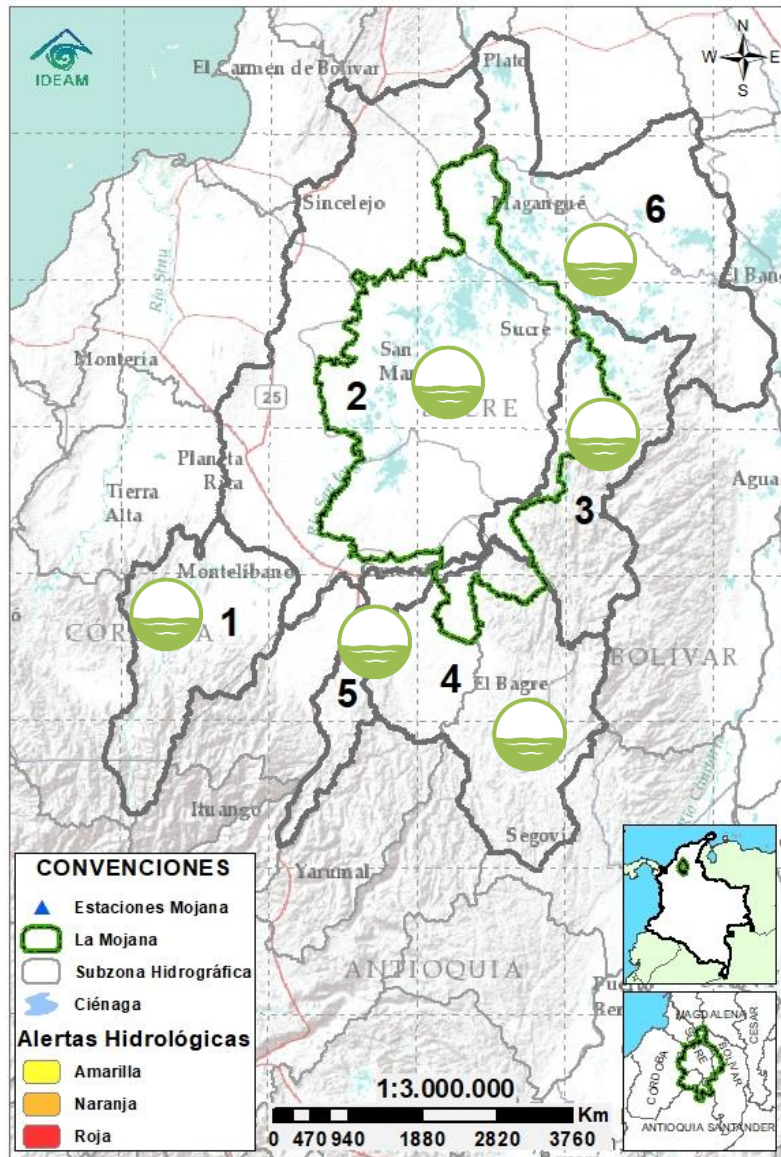
Pronóstico de temperaturas medias para los próximos 03 días; Fuente IDEAM

PRONÓSTICO PARA EL 18/03/2020

Precipitación: Durante el día de hoy se prevé cielo entre parcialmente nublado a despejado en horas de la tarde sobre La Mojana, sin precipitaciones. Para la noche prevalecerán las condiciones secas, con cielo entre despejado a parcialmente nublado para la región. Para los siguientes dos días se estiman se mantengan las condiciones secas con cielo entre despejado y parcialmente nublado que predominarán durante el ciclo diurno y la noche, sin precipitaciones sobre el territorio mojanero.

Temperatura: Durante la tarde de hoy se pronostica una temperatura máxima de 37,5°C sobre la Mojana Bolivarense y Mojana Sucreña y mínima de 24,5°C en la madrugada del día de mañana sobre Bajo Cauca. Las sensaciones térmicas máximas para los siguientes dos días oscilarán entre los 39°C y 42°C.

2.1 CONDICIONES HIDROLÓGICAS ANTECEDENTES



Condiciones hidrológicas antecedentes para el 17/03/2020

CONVENCIONES DE TERMINOS HIDROLÓGICOS

	Lluvias	Lluvias antecedentes intensas o continuas y/o pronóstico de las mismas, las cuales pueden generar crecientes súbitas en los ríos principales y sus afluentes.
	Descenso	Condición de disminución de niveles.
	Ascenso	Condición de aumento de niveles.
	Creciente súbita	Fenómeno natural que se presenta en los ríos de montaña como consecuencia de la ocurrencia de lluvias intensas o torrenciales en zonas de alta pendiente del cauce principal y sus afluentes.
	Tránsito de crecientes	Es el desplazamiento de una onda de crecida de aguas arriba hacia aguas abajo de la corriente.
	Creciente por desembalse	Proceso de tránsito del flujo de agua por descarga controlada desde un embalse.
	Inundación	Aumento en los niveles y/o caudales de los cuerpos de agua que superan la capacidad máxima de transporte o modificación de la sección transversal que la reduce, ocasionando el desbordamiento e inundación de sus zonas aledañas.
	Niveles estables	No se presentan fluctuaciones considerables de nivel del cuerpo de agua.



Alerta ROJA

PARA TOMAR ACCIÓN Advierte a los sistemas de prevención y atención de desastres sobre la amenaza que puede ocasionar un fenómeno con efectos adversos sobre la población, el cual requiere la atención inmediata por parte de la población y de los cuerpos de atención y socorro. Se emite una alerta sólo cuando la identificación de un evento extraordinario indique la probabilidad de amenaza inminente y cuando la gravedad del fenómeno implique la movilización de personas y equipos, interrumpiendo el normal desarrollo de sus actividades cotidianas.



Alerta NARANJA

PARA PREPARARSE Indica la presencia de un fenómeno. No implica amenaza inmediata y como tanto es catalogado como un mensaje para informarse y prepararse. El aviso implica vigilancia continua ya que las condiciones son propicias para el desarrollo de un fenómeno, sin que se requiera permanecer alerta.

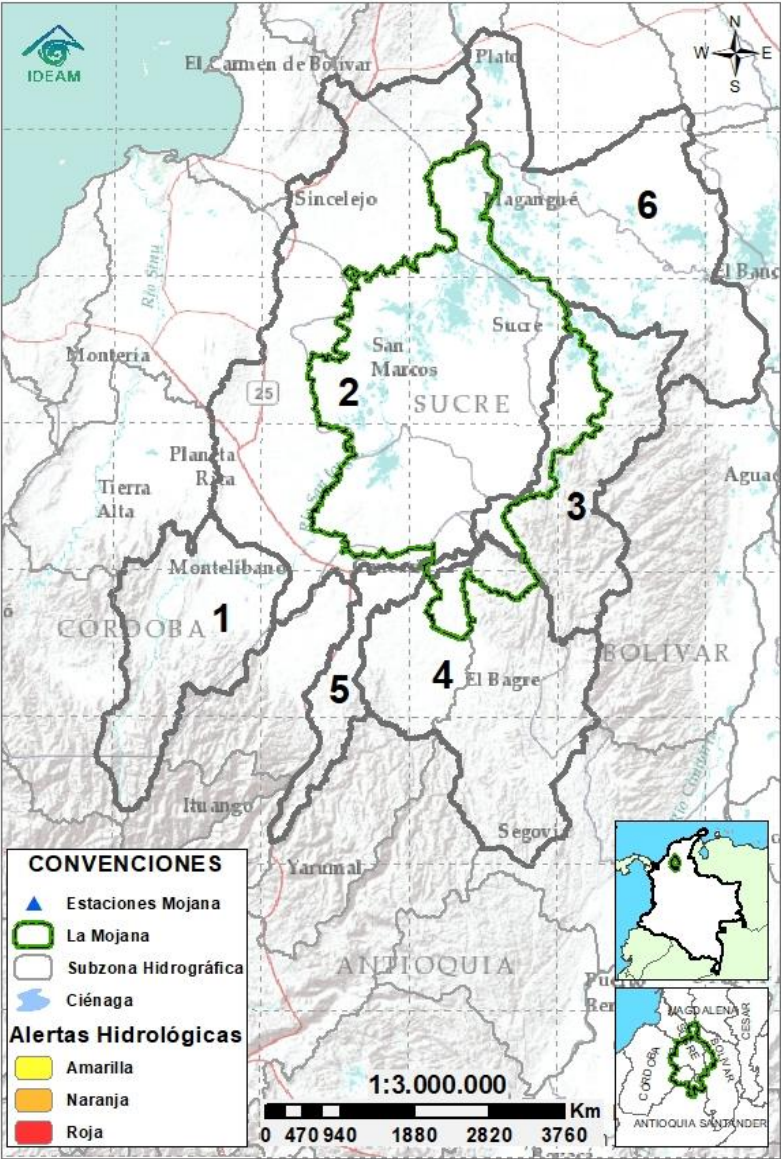


Alerta AMARILLA




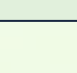
PARA INFORMARSE Es un mensaje oficial por el cual se difunde información. Por lo regular se refiere a eventos observados, registrados o registrados y puede contener algunos elementos de pronóstico a manera de orientación. Por sus características pretéritas y futuras difiere del aviso y de la alerta, y por lo general no está encaminado a alertar sino a informar.

SIN ALERTA La información que se suministra se encuentra fuera de los umbrales de alerta.

2.2 CONDICIONES HIDROLÓGICAS ACTUALES

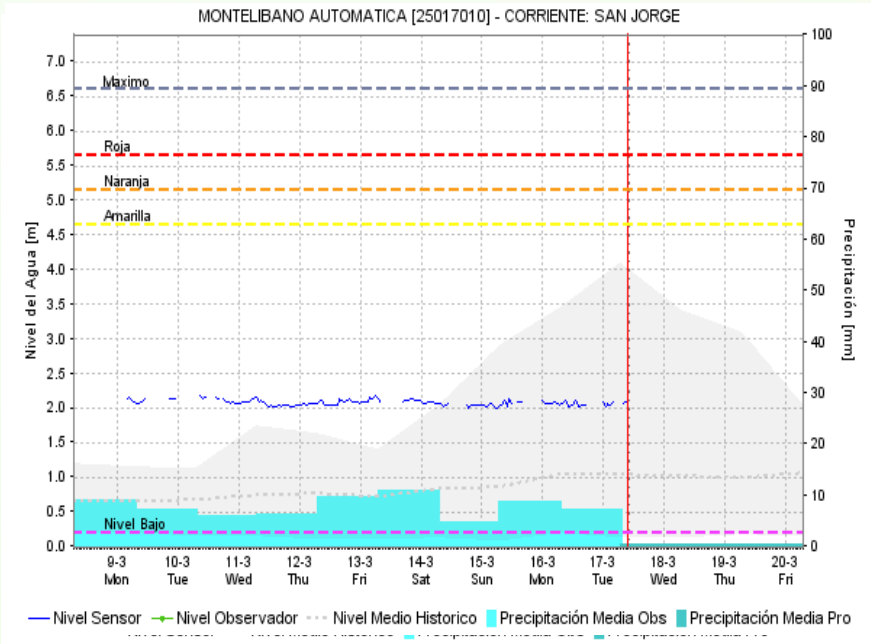
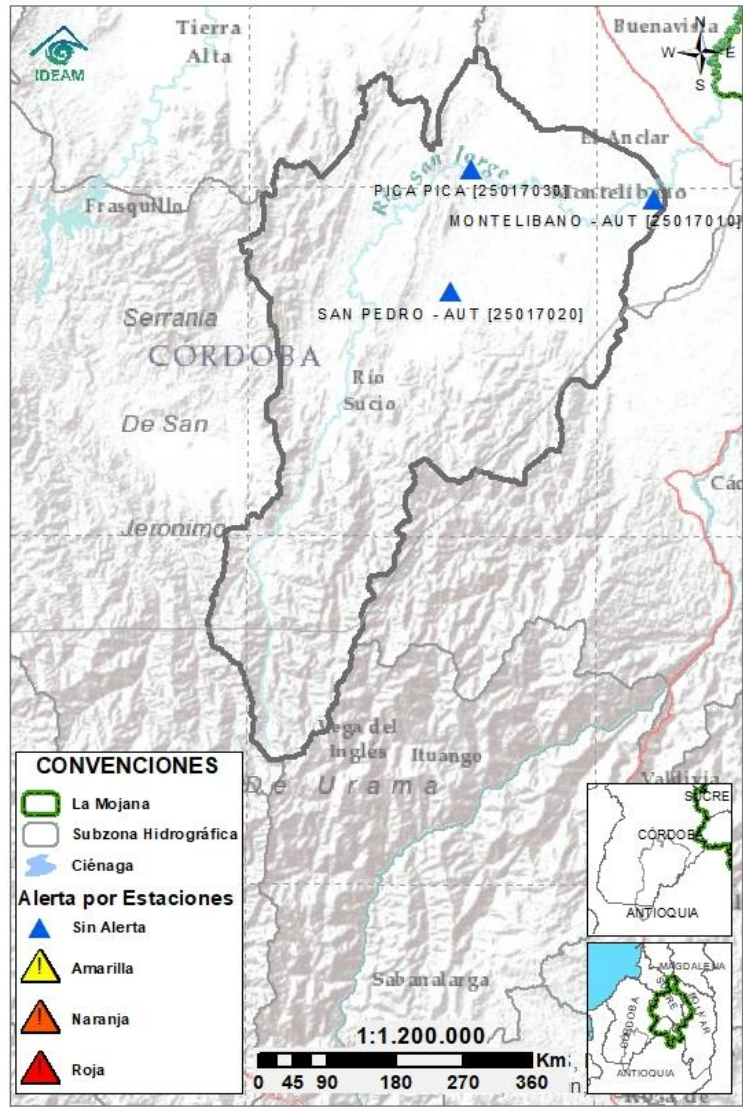


Descripción condiciones hidrológicas: continúan niveles estables en el río Cauca, en el sector que comprende los municipios de Puerto Valdivia y Achí. De igual manera, en el Bajo Nechí y Bajo Magdalena los niveles registrados permanecen estables; mientras que en el río San Jorge predominan los bajos niveles a la altura del municipio de San Marcos, así como en los caños y en el sistema cenagoso de los municipios de Ayapel, San Benito Abad, San Marcos y Majagual.

Alerta	Zona Hidrográfica	Subzona o Cuenca Hidrográfica	Condición predominante	Descripción de la alerta hidrológica
Sin alerta	1 Bajo Magdalena-Cauca – San Jorge	Cuenca alta del río San Jorge	 niveles estables	Niveles estables en la cuenca alta del río San Jorge y en su tributario el río San Pedro.
Sin alerta	2 Bajo Magdalena-Cauca – San Jorge	Cuenca baja del río San Jorge	 niveles estables	Persisten niveles muy bajos en el río San Jorge a la altura del municipio de San Marcos; mientras que gran parte de los caños permanecen secos.
Sin alerta	3 Bajo Magdalena-Cauca – San Jorge	Directos al bajo Cauca-Ciénaga La Raya entre el río Nechí y Brazo de Loba	 niveles estables	Predominio de niveles estables en el río Cauca en el tramo comprendido entre el río Nechí y el Brazo de Loba.
Sin alerta	4 Nechí	Cuenca baja del río Nechí y Directos al Bajo Nechí	 niveles estables	Niveles estables a la altura del Municipio Nechí.
Sin alerta	5 Cauca	Directos al Cauca entre Pto. Valdivia y río Nechí	 niveles estables	Niveles estables en el río Cauca, en el sector comprendido entre los municipios de Puerto Valdivia y Nechí.
Sin alerta	6 Bajo Magdalena	Directos Bajo Magdalena entre el Banco y Plato	 niveles estables	Niveles estables para la subzona hidrográfica, pero con ascenso puntual en el río Magdalena en el municipio de El Banco; niveles estables en el Brazo de Loba.

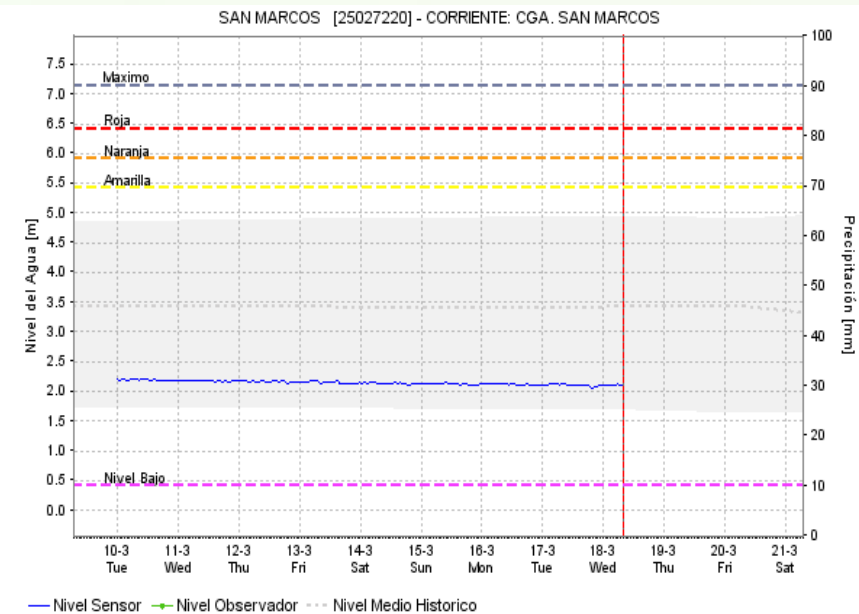
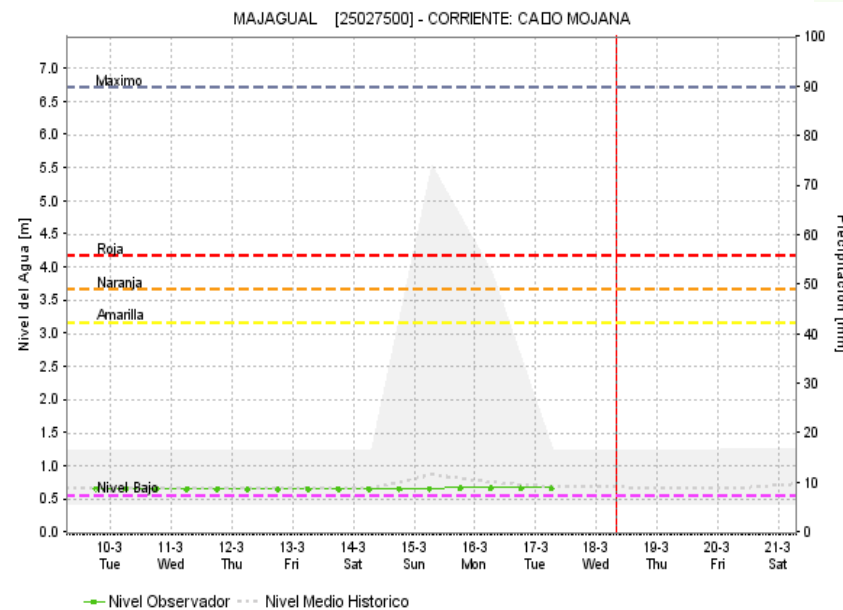
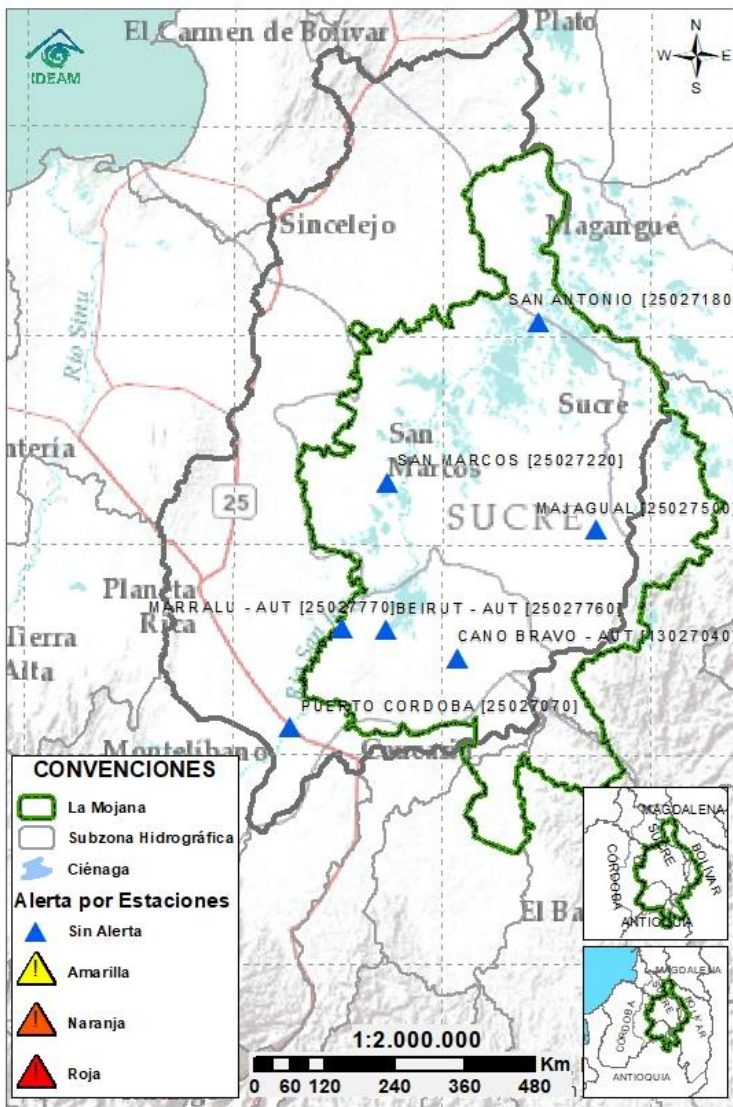
Nota 1: Las alertas hidrológicas pueden ser corregidas y/o actualizadas en el futuro. No representa una certificación oficial del IDEAM.
Nota 2: Es probable que los eventos hidrológicos reportados en las alertas emitidas no se estén presentando sobre los ríos principales sino sobre sus afluentes.
Nota 3: El IDEAM recomienda a la población ribereña estar muy atentos al comportamiento de los niveles de los ríos y atender las recomendaciones que la Unidad Nacional de Gestión del Riesgo de Desastres (UNGRD) emita para la implementación de medidas de contingencia ante posibles afectaciones por desbordamientos e inundaciones.

2.2.1 SUBZONA HIDROGRÁFICA DEL RÍO SAN JORGE CUENCA ALTA



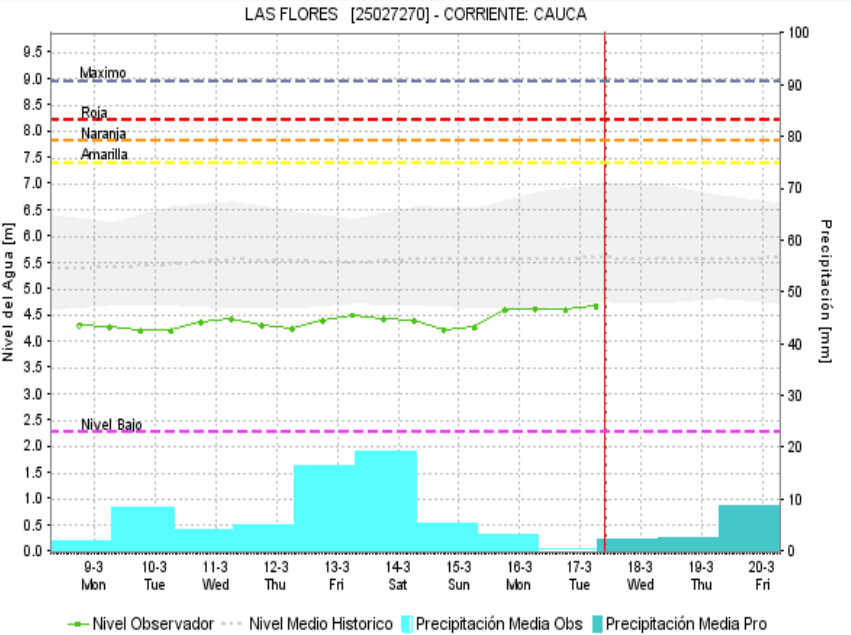
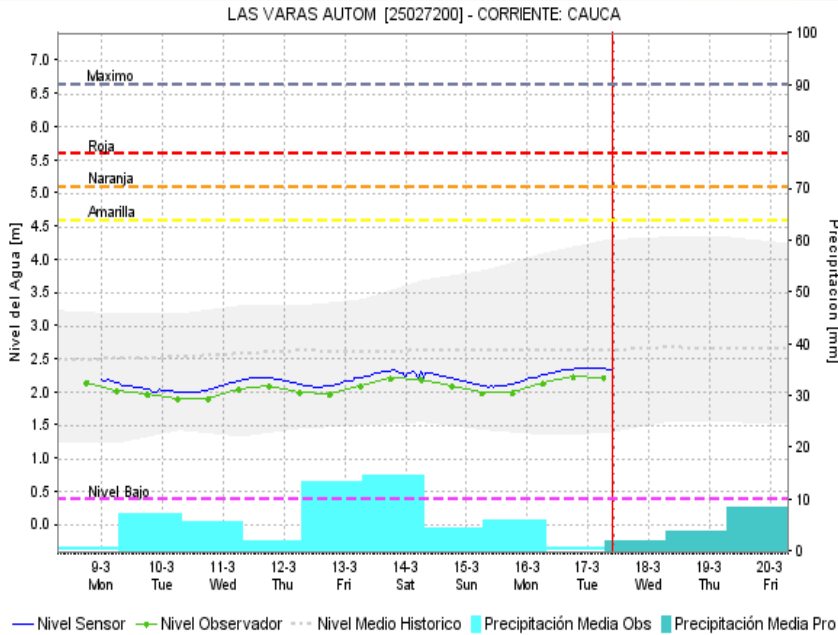
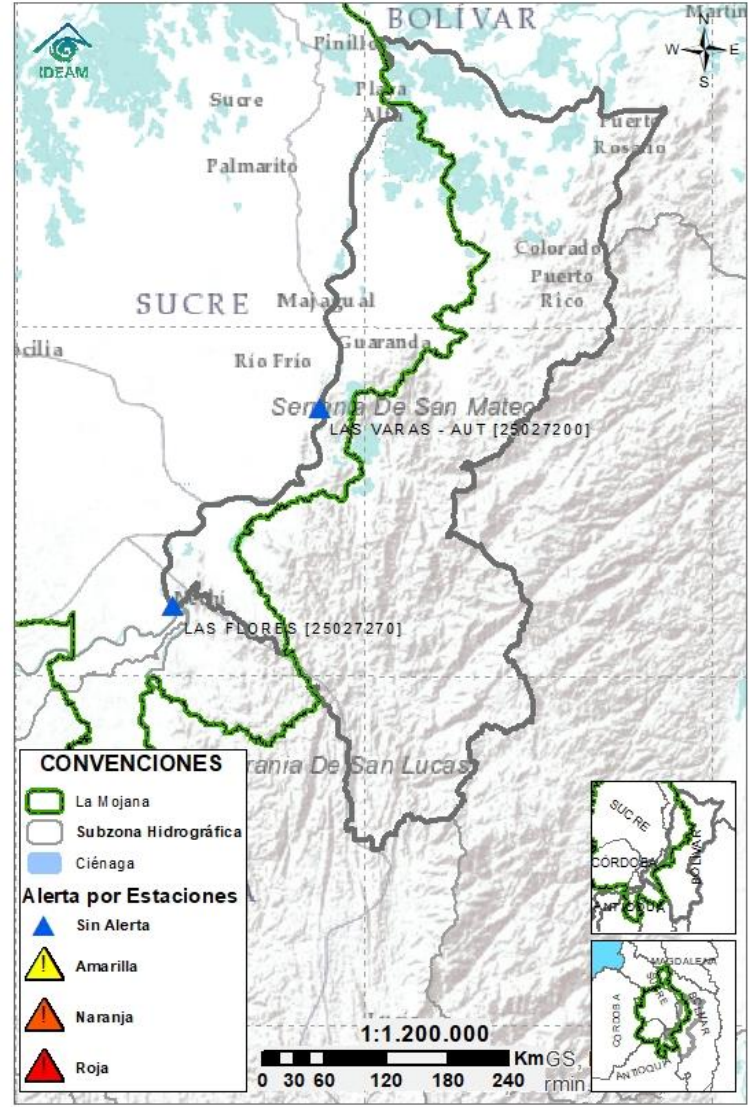
Subzona hidrográfica	Alerta	Descripción
Cuenca alta del río San Jorge	Sin alerta	Continúan niveles estables en la cuenca alta del río San Jorge y en su tributario el río San Pedro.

2.2.2 SUBZONA HIDROGRÁFICA DEL RÍO SAN JORGE CUENCA BAJA



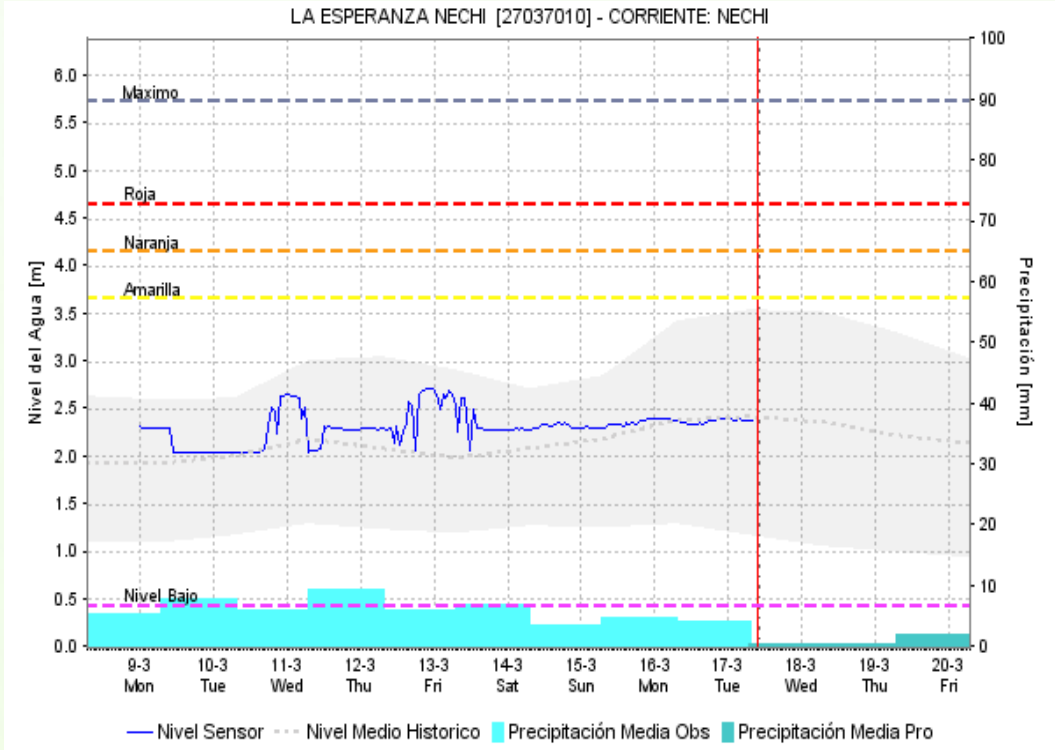
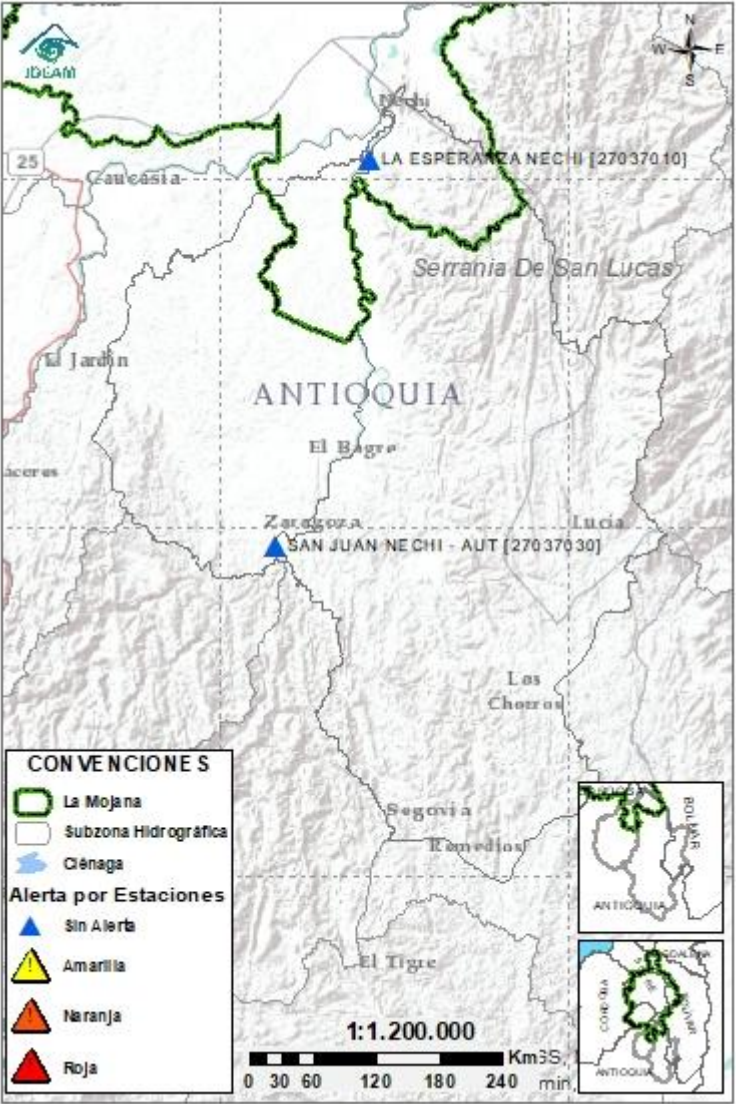
Subzona hidrográfica	Alerta	Descripción
Cuenca baja del río San Jorge	Sin alerta	Prevalecen bajos niveles en el río San Jorge, tanto en el cauce principal como en los caños. Así mismo, persisten bajos niveles en el sistema de ciénagas asociadas, incluso por debajo de la media histórica, como en el caso de la ciénaga de San Marcos.

2.2.3 DIRECTOS AL BAJO CAUCA - CIÉNAGA LA RAYA ENTRE EL RÍO NECHÍ Y EL BRAZO DE LOBA



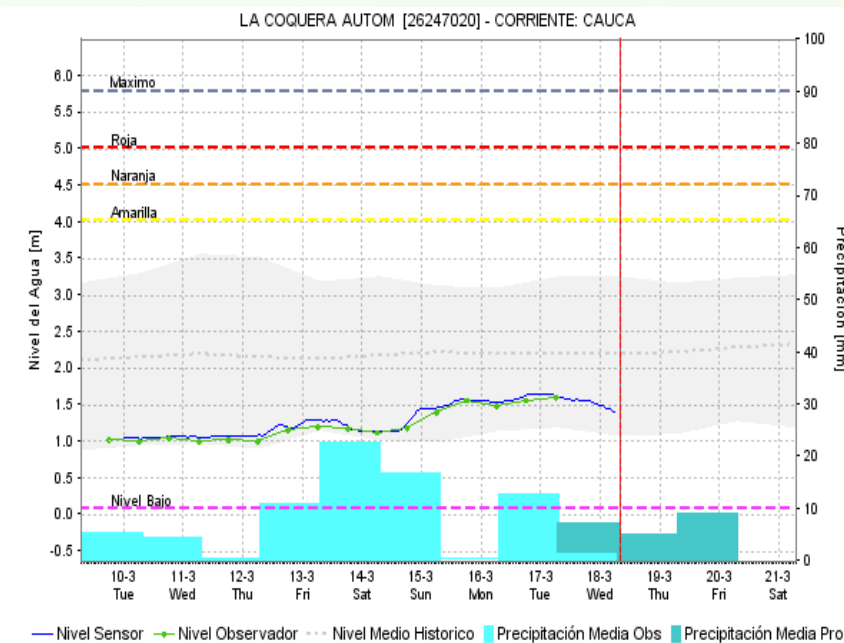
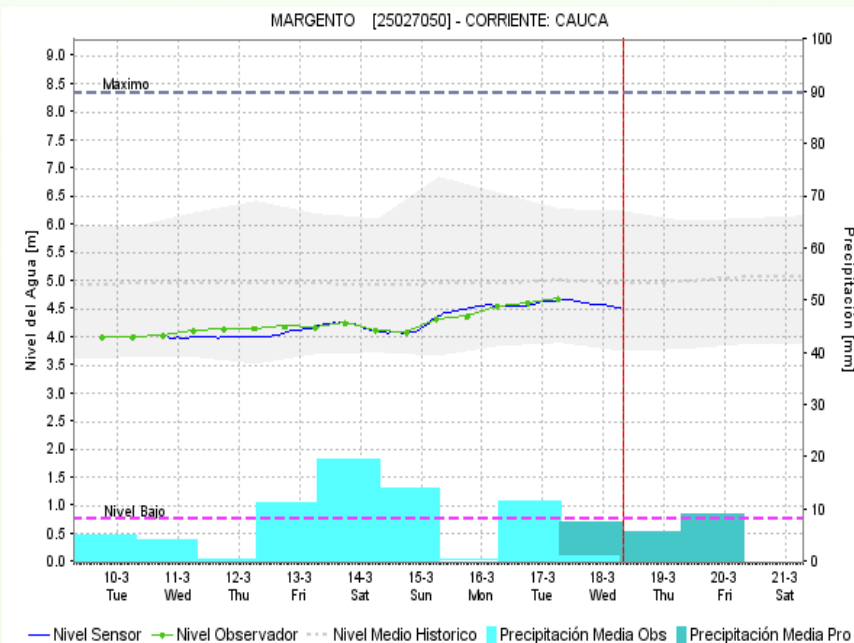
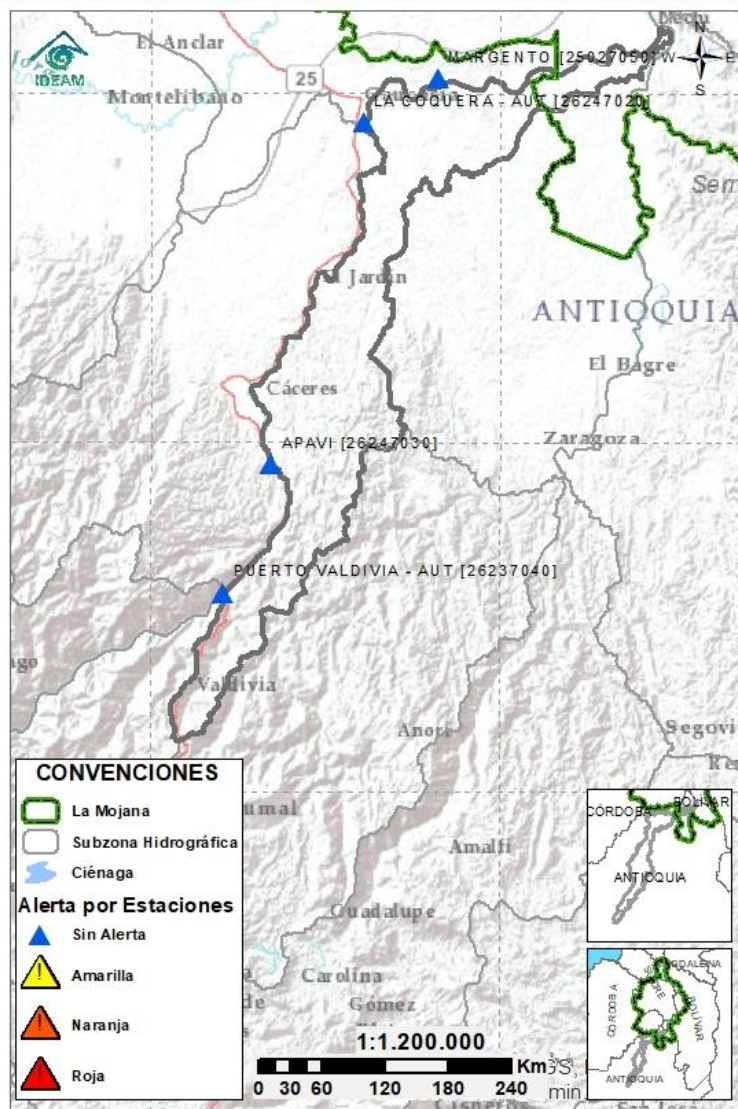
Subzona hidrográfica	Alerta	Descripción
Directos al bajo Cauca- Ciénaga La Raya entre el río Nechí y Brazo de Loba	Sin alerta	Niveles estables con ligeras fluctuaciones, en el tramo comprendido entre los municipios de Nechí (Antioquia) y el sector La Raya - Brazo de Loba.

2.2.4 SUBZONA HIDROGRÁFICA DEL RÍO NECHÍ CUENCA BAJA



Subzona hidrográfica	Alerta	Descripción
Cuenca baja del río Nechí	Sin alerta	Niveles estables con ligeras fluctuaciones a la altura del Municipio Nechí.

2.2.5 DIRECTOS AL CAUCA ENTRE PTO. VALDIVIA Y RÍO NECHÍ



Subzona
hidrográfica

Alerta

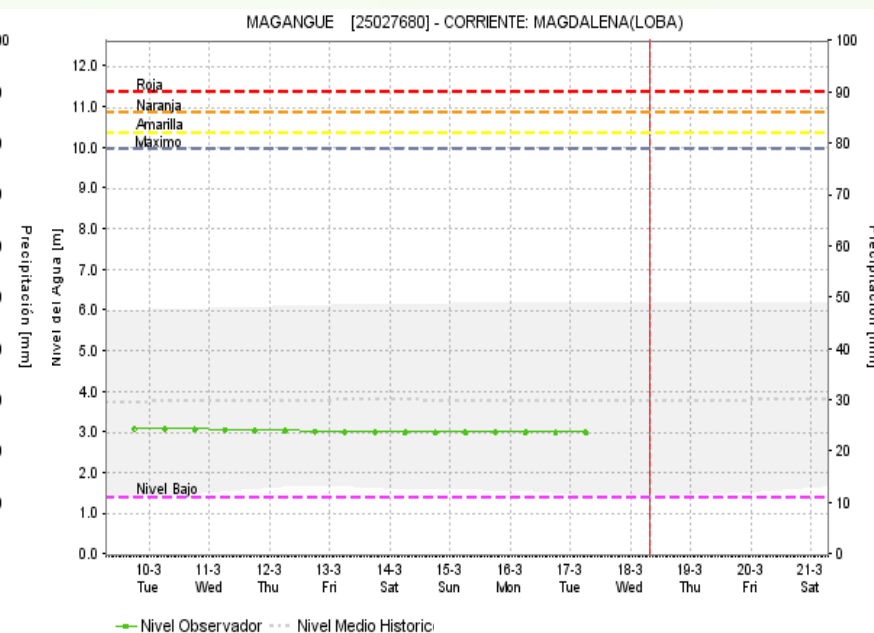
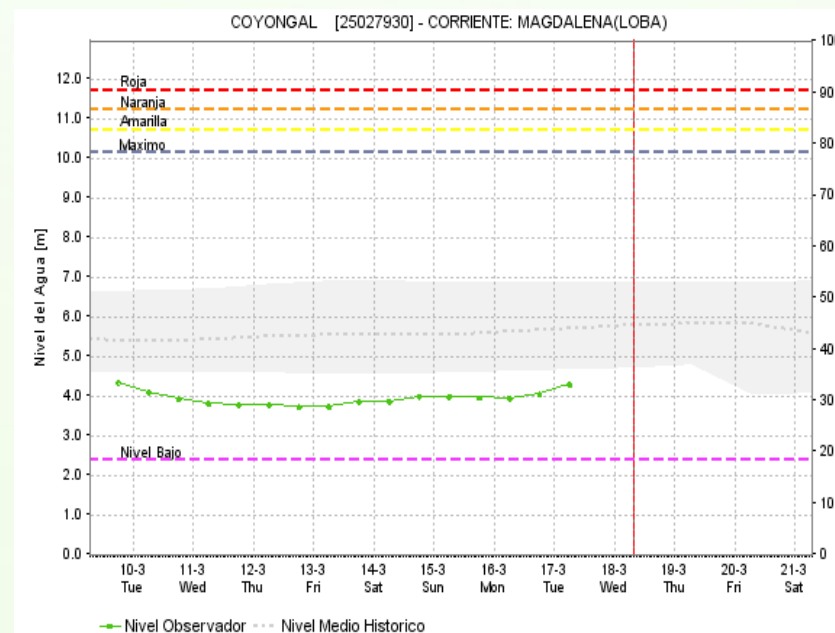
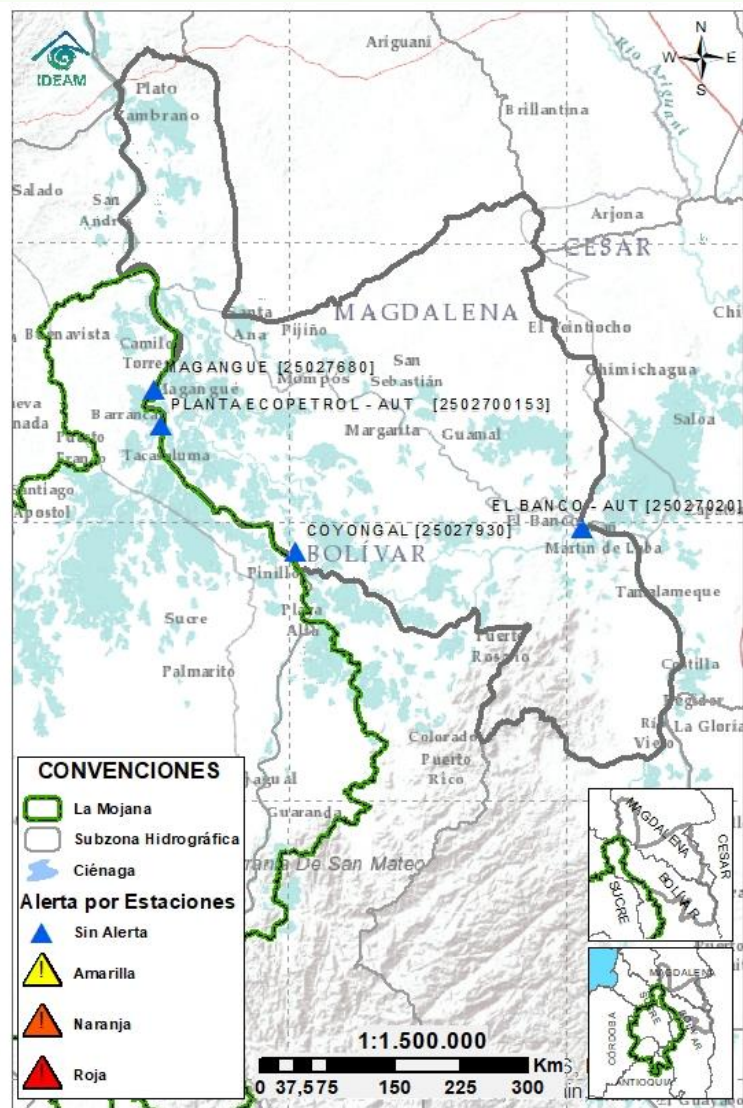
Descripción

Directos al
Cauca entre
Pto. Valdivia y
río Nechí

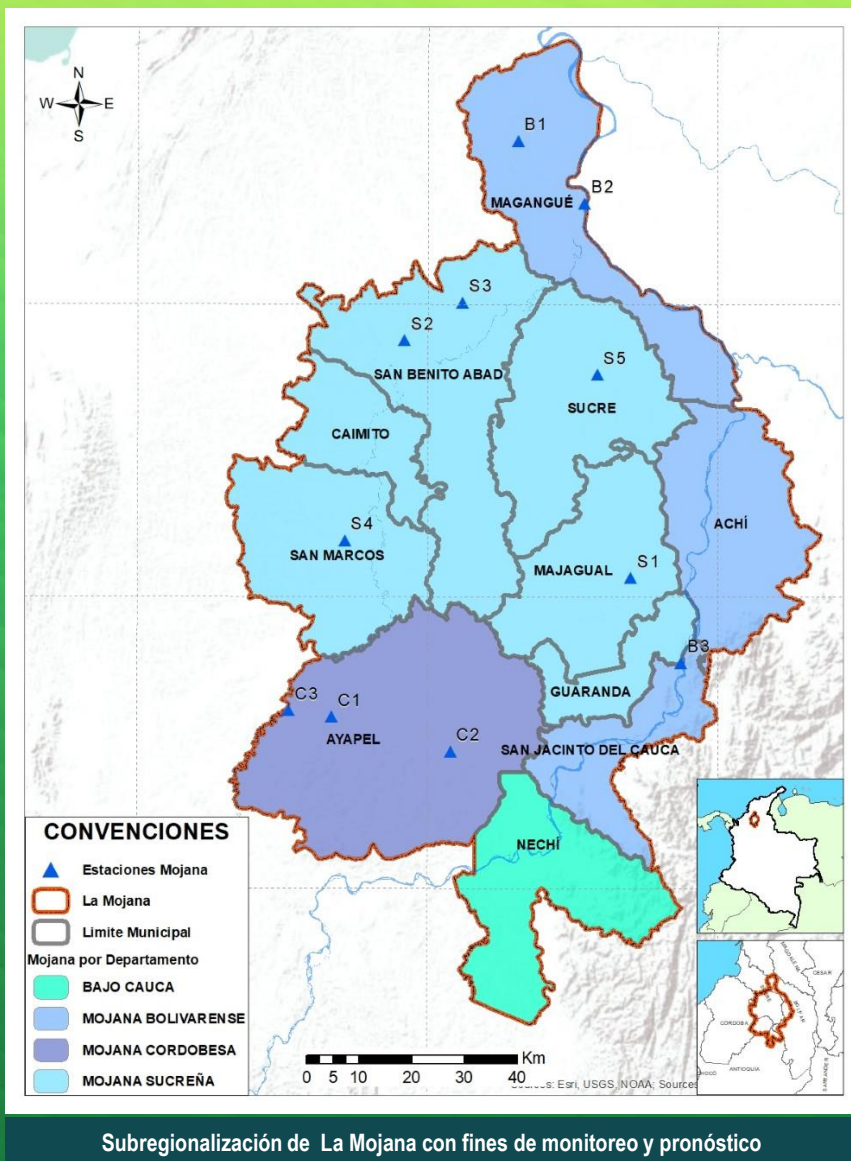
Sin
alerta

Predominio de niveles estables en el río Cauca, en el sector comprendido entre los municipios de Puerto Valdivia y Nechí.

2.2.6 DIRECTOS AL BAJO MAGDALENA ENTRE EL BANCO Y EL PLATO



Subzona hidrográfica	Alerta	Descripción
Directos Bajo Magdalena entre el Banco y el Plato	Sin alerta	Niveles estables en el río Magdalena a la altura del municipio de El Banco y Plato, así como en el Brazo de Loba, donde se registran niveles por debajo de la media histórica.



Estaciones Meteorológicas automáticas y convencionales en la región de la Mojana

Leyenda	Estación	Municipio	Departamento	Tipo	Código
B1	Aeropuerto Baracoa	Magangué	Bolívar	Convencional	25025100
B2	Planta Ecopetrol	Magangué	Bolívar	Automática	250270153
B3	Las varas	San Jacinto del Cauca	Bolívar	Convencional	25027200
C1	Ayapel	Ayapel	Córdoba	Convencional	25025030
C2	Caño Barro	Ayapel	Córdoba	Automática	13027040
C3	Marralu	Ayapel	Córdoba	Automática	25027770
S1	Majagual	Majagual	Sucre	Convencional	25020340
S2	San Benito Abad	San Benito Abad	Sucre	Convencional	25025180
S3	Santiago Apóstol	San Benito Abad	Sucre	Convencional	25020760
S4	San Marcos	San marcos	Sucre	Automática	25025340
S5	San Luis	Sucre	Sucre	Convencional	25021370

Horarios de monitoreo y pronóstico de las condiciones meteorológicas





El ambiente
es de todos

Minambiente

EQUIPO DE TRABAJO CRPA LA MOJANA

Elaborado por:

AARON OMAÑA-RAFAEL MUNDARAY, Meteorólogo:
OLGA LUCÍA PULIDO MÉNDEZ, Hidróloga

Con la colaboración de:

JAIRO VELEZ, Apoyo SIG
KEVIN PEREZ, Estadístico
MAYERLIN SANDOVAL, Comunicadora

www.corpomojana.gov.co

Correo Electrónico:

corpomojana@corpomojana.gov.co

Cra. 21 # 21 A – 44 San Marcos - Sucre

Teléfono: (+57) (5) 295 5347

YOLANDA GONZALEZ HERNÁNDEZ,

Directora General IDEAM.

DANIEL USECHE SAMUDIO,

Jefe (E) Oficina del Servicio de Pronósticos y Alertas

www.ideam.gov.co/

Correos electrónicos:

servicio@ideam.gov.co,

alertas@ideam.gov.co

Calle 25 d # 96b - 70, piso 3. Bogotá, D.C.

Teléfono: 307 5625 ext. 1334 - 1336.

LILIANA QUIROZ, Directora General de la Corporación para el
Desarrollo Sostenible de La Mojana y el San Jorge –
CORPOMOJANA.

ÉDGAR ORTIZ PABÓN, Gerente del Fondo Adaptación

DIANA ISABEL DIAZ, Coordinadora del Proyecto
Mojana Clima y Vida.

MYRIAM ANDREA CALDERÓN, Asesor Sistema de Alertas
Tempranas

